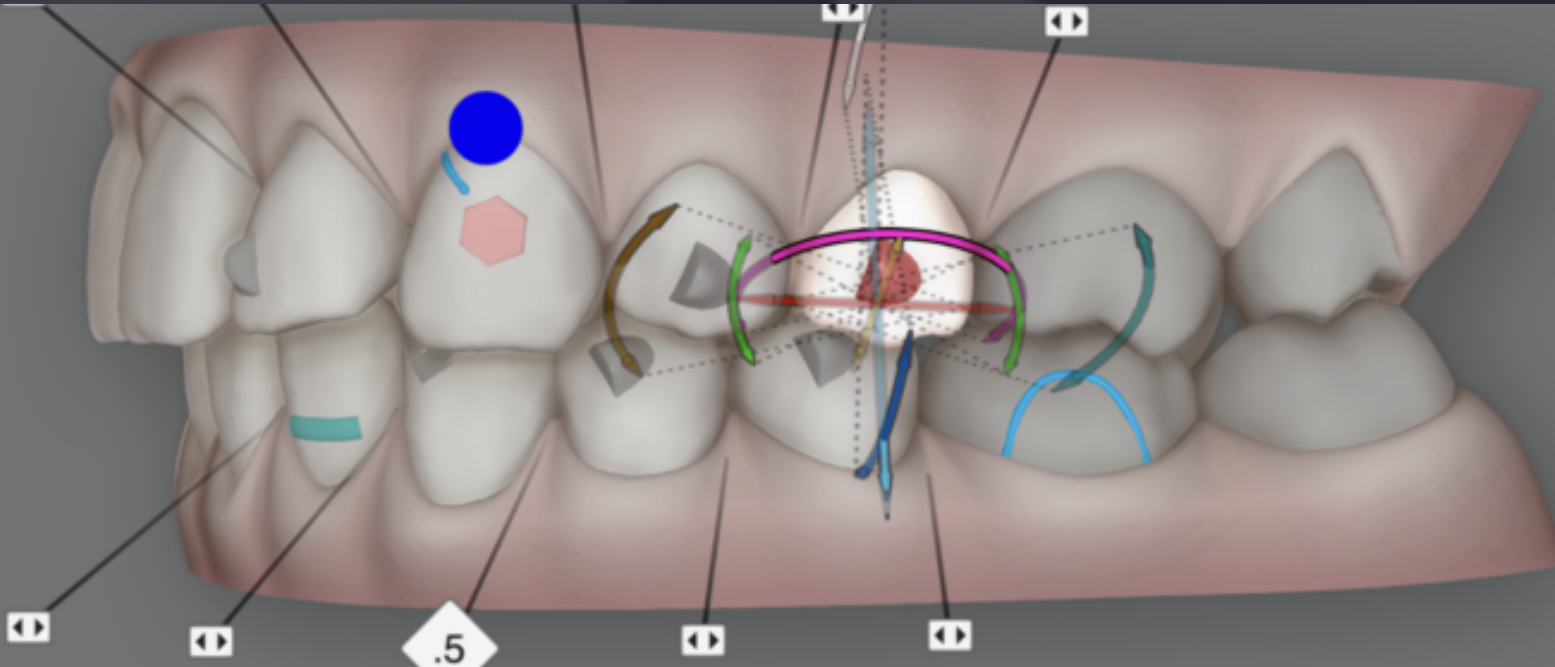


PROGRAMA ÉXITO  
INVISALIGN: PEI



*40 semanas para  
convertirte en  
LÍDER en Invisalign*

Dr. Javier Lozano

# 1 ¿Estás buscando nuevas formas de potenciar la ORTODONCIA en tu clínica?

El número de tratamientos de ortodoncia en el mundo se ha multiplicado por dos en los últimos cinco años.

Esto ha ocurrido gracias al uso de alineadores transparentes y su capacidad de atraer pacientes a miles de clínicas en todo el mundo.

***Nuestro programa de 40 semanas te permitirá aprender cómo ofrecer tratamientos predecibles de ortodoncia invisible en tu clínica incluso si nunca antes has trabajado con alineadores.***

# 2 ¿Te gustaría tener por escrito todos los SECRETOS DE BIOMECÁNICA con alineadores?

Durante un año completo tendrás acceso a información exclusiva a través del contenido que hemos preparado para ti, basándonos en la evidencia científica más rigurosa

Podrás revisar en detalle Instrucciones específicas para CAD designers, la selección de las mecánicas para cada tipo de tratamiento y perfil de paciente... todo aquello que siempre te genera dudas

***Todo ello de manera clara y exclusiva para los doctores inscritos en nuestro programa: los contenidos son exclusivos y no podrás encontrarlos en ningún otro lugar.***

# 3 ¿Quieres saber cómo iniciar +100 casos/año de Invisalign en tu clínica?

Sabemos que hacer crecer el número de alineadores depende no sólo de tu confianza clínica; también necesitas que tu equipo mejore la comunicación con los pacientes.

En PEI recibirás formación sobre gestión y marketing para implementarla paso a paso en tu clínica de manera sencilla... con ***documentos y guías listos para usar, para que puedas formar a tu equipo fácilmente y generar una auténtica revolución en tu clínica en sólo 10 meses que dura el programa.***



## 4 ¿Necesitas SEGURIDAD para planificar tus ClinChecks desde el primer día?

Somos conscientes de que las dudas surgen con cada plan de tratamiento y con cada paciente. Por eso, en nuestro programa PEI+ tienes acceso semanal a sesiones de revisión de ClinChecks entre otras ventajas.

Con PEI podrás entender cómo aplicar todo el conocimiento aprendido durante toda tu formación en tus casos o en los de otros compañeros. Además, ***aprobarás con total tranquilidad todos tus ClinChecks, sabiendo que el resultado está garantizado gracias a la supervisión de nuestro equipo durante el tiempo de duración del programa: revisa todos los casos que quieras en nuestras sesiones semanales.***

## 5 ¿Quieres entender en profundidad todos los SISTEMAS DE FUERZAS que puedes conseguir con alineadores y cuáles requieren auxiliares?

Para eso necesitas empezar de cero: paso a paso, conociendo en detalle cómo funcionan los alineadores y las diferencias con los brackets.

Sabes que un único protocolo que recibas en un curso de 5 ó 6 días no sirve para todos los casos, por eso es difícil entender las diferencias de un paciente a otro en un curso de unas pocas horas.

***Durante diez meses madurarás tu conocimiento sobre los alineadores, disfrutando de un conocimiento profundo basado en la evidencia más rigurosa.***

## ¿QUÉ INCLUYE PEI?

1

**Sesiones online:** 40 semanas de vídeos con explicaciones detalladas sobre maloclusiones de todo tipo con alineadores. Entiende paso a paso la mecánica de cada tratamiento y qué hacer para obtener el éxito en tus tratamientos.

2

**Contenido exclusivo:** Artículos relacionados con cada tema, apuntes seleccionados y casos reales en los que detectar errores y aciertos para mejorar tu capacidad deductiva.

3

**Estrategias de marketing:** Vídeo-presentaciones sobre cómo estructurar una estrategia de precios en tu clínica, definir flujos de trabajo con alineadores para optimizar tu tiempo y secuencias de presentación de planes de tratamiento.

4

**Plan de comunicación:** disfrutarás de una fórmula integral para poder implementar en tu clínica acciones que harán más visibles los alineadores en tu clínica, sin necesidad de contratar más equipo o agencias de marketing y comunicación.



## ¿ERES DE LOS QUE SIEMPRE PIDEN MÁS? INSCRÍBETE A PEI+

### 1. Auditorías presenciales

En PEI+ **nuestro equipo se desplazará a tu clínica** para revisar tus procedimientos de marketing y gestión después de que los hayas implementado con nuestro temario online y las plantillas que ponemos a tu disposición.

### 2. Sesiones en vivo

PEI+ incluye acceso a **sesiones semanales en directo** en las que podrás compartir tus casos y analizarlos con nuestro equipo clínico resolviendo cualquier duda que te pueda surgir sobre por qué una secuencia o atache concreto, uso de elásticos durante el tratamiento...

### 3. Exclusividad geográfica

Disfruta de nuestros mejores secretos de marketing y gestión de clínicas sin que nadie más de tu ciudad pueda acceder a ellos. **Serás imbatible.**

### 4. Seguimiento telefónico

Designa a una persona de tu equipo en clínica para que semanalmente revisemos las objeciones que encontráis para que los pacientes inicien más tratamientos con Invisalign. **Crece sin límites.**



# UN PROGRAMA

pensado para hacerte CRECER



## FORMATO ONLINE

### CLÍNICO

1. Software y gestión de tratamientos
2. Introducción a los alineadores
3. Estrategias biomecánicas
4. Apiñamiento
5. Espacios y diastemas
6. Distalización
7. Sobremordida
8. Mordida abierta
9. Extracciones
10. Niños y adolescentes

### MARKETING

- Recursos digitales
- Material audiovisual
- Plan de comunicación



## FORMATO HÍBRIDO

Además, en PEI PLUS disfrutarás de:

1. **Auditoría** (1 día) de tu clínica, para valorar tu implementación de nuestras estrategias de marketing y comunicación, fecha a definir con nuestro equipo

2. **Revisión clínica semanal** de tus casos en grupos reducidos con conexión online en horario de mañanas

3. **Seguimiento telefónico semanal** de la evolución de tus casos con alineadores: te ayudaremos a resolver las dificultades para que crezcas tanto como quieras en tu primer año.

4. **Resolución de dudas 365 días al año** (compromiso de respuesta en 48 horas laborables) sobre temas clínicos o de gestión mediante plataforma privada de mensajería online.

### 5. Herramientas de marketing

- Consentimientos
- Instrucciones a pacientes
- Calculadora rentabilidad
- Financiaciones con terceros
- Motivación del equipo humano
- Estrategia 100 casos/año



## ¿Quieres certificarte en INVISALIGN?

**LIMITED**

¡PEI Y PEI+ te permiten empezar a trabajar con la mejor marca de alineadores del mundo!

**Regístrate y tramitaremos tu certificación\* para que disfrutes un 20% de descuento en Invisalign el primer año**

**PEI 3900€**

**PEI+ 5900€**

Para **reservar tu plaza** sólo tienes que hacer una transferencia por importe del programa que escojas al número de cuenta:

**ES45 3005 0015 4227 4530 3525**

**Concepto:** Nombre completo + PEI

**Destinatario:** ALIGNERS INTERNATIONAL

Llámanos para consultar las **ventajas** por pago en una única cuota o la posibilidad de abonarlo en **12 meses sin intereses**.

¿Tienes más dudas?  
¡Contacta con nosotros!

 +34 678 17 57 07

 [info@alignersacademy.es](mailto:info@alignersacademy.es)

*\*importante: no se admite certificación a quienes ya tengan una cuenta de Invisalign de cualquier tipo*



## **DR. JAVIER LOZANO**

- Doctor en Odontología, Universidad de Murcia.
- Postgrado Universitario en Ortodoncia, CEU.
- Miembro honorífico, Sociedad Francesa y Turca de Alineadores.
- Miembro honorífico, ANEO.
- Presidente del comité científico del COHM.
- Conferenciante habitual en todo el mundo sobre ortodoncia invisible
- Co-autor del libro "Aligner Techniques in Orthodontics".



### **Isabel Sánchez Jiménez**

- MBA en ventas - The Power Business School
- Experta en presentación de planes de tratamiento
- Responsable de auditoría y calidad en Common Sense Aligners
- Coordinadora de clínicas dentales con alto volumen de ortodoncia



### **Enrique Lozano Meseguer**

- Graduado en Odontología, Universidad Europea de Valencia
- Diploma Avanzado en Alineadores, Drs. Susana Palma y Javier Lozano
- Supervisor médico Centros ENLÍNEA de ortodoncia invisible
- Masterando en Ortodoncia y Ortopedia Dentofacial, IDEO



# ALIGNERS

INTERNATIONAL PROGRAMME