



COMMON SENSE ALIGNERS

CERTIFICACIÓN OFICIAL INVISALIGN

40 semanas
para convertirte
en un experto
en ortodoncia
invisible

DR. JAVIER LOZANO



CERTIFICATE CON NOSOTROS Y CONSIGUE:

- **20% de descuento** en tus tratamientos durante 12 meses.
- Puntos de bienvenida en Programa Advantage.
- **Tipodonto** para enseñar a tus pacientes en clínica.
- **Guías de inicio de Invisalign** (digitales).
- **Libro del Dr. Javier Lozano:** 100 nuevos pacientes de invisalign en 12 meses.
- **40 semanas de formación online:** Te contaremos la biomecánica del alineador basado en la ciencia.
- **Chat privado** con el Dr. Javier Lozano.
- **Sesiones clínicas semanales** para revisar tus ClinChecks

Y sólo para los 20 primeros:

- ¡Los 3 primeros casos con el coste de 1€ / caso!

Inscríbete ahora y comienza a rentabilizar la ortodoncia invisible en tu clínica.



1

¿Estás buscando nuevas formas de potenciar la ORTODONCIA en tu clínica?

El número de tratamientos de ortodoncia en el mundo se ha multiplicado por dos en los últimos cinco años.

Esto ha ocurrido gracias al uso de alineadores transparentes y su capacidad de atraer pacientes a miles de clínicas en todo el mundo.

Nuestro programa de 40 semanas te permitirá aprender cómo ofrecer tratamientos predecibles de ortodoncia invisible en tu clínica incluso si nunca antes has trabajado con alineadores.

2

¿Te gustaría tener por escrito todos los SECRETOS DE BIOMECÁNICA con alineadores?

Durante un año completo tendrás acceso a información exclusiva a través del contenido que hemos preparado para ti, basándonos en la evidencia científica más rigurosa.

Podrás revisar en detalle Instrucciones específicas para CAD designers, la selección de las mecánicas para cada tipo de tratamiento y perfil de paciente... todo aquello que siempre te genera dudas.

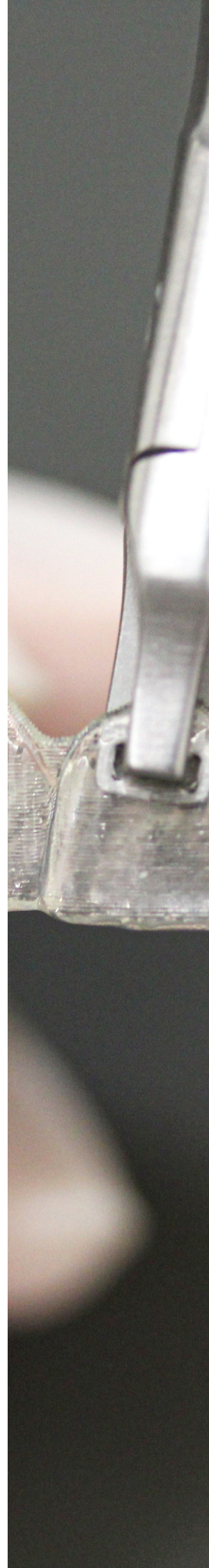
Todo ello de manera clara y exclusiva para los doctores inscritos en nuestro programa: los contenidos son exclusivos y no podrás encontrarlos en ningún otro lugar.

3

¿Quieres saber cómo iniciar +100 casos/año de Invisalign en tu clínica?

Sabemos que hacer crecer el número de alineadores depende no sólo de tu confianza clínica; también necesitas que tu equipo mejore la comunicación con los pacientes.

En PEI recibirás formación sobre gestión y marketing para implementarla paso a paso en tu clínica de manera sencilla... con ***documentos y guías listos para usar, para que puedas formar a tu equipo fácilmente y generar una auténtica revolución en tu clínica en sólo 10 meses que dura el programa.***



4

¿Necesitas **SEGURIDAD** para planificar tus ClinChecks desde el primer día?

Somos conscientes de que las dudas surgen con cada plan de tratamiento y con cada paciente. Por eso, en nuestro programa PEI+ tienes acceso semanal a sesiones de revisión de ClinChecks entre otras ventajas.

Con PEI podrás entender cómo aplicar todo el conocimiento aprendido durante toda tu formación en tus casos o en los de otros compañeros. Además, ***aprobarás con total tranquilidad todos tus ClinChecks, sabiendo que el resultado está garantizado gracias a la supervisión de nuestro equipo durante el tiempo de duración del programa: revisa todos los casos que quieras en nuestras sesiones semanales.***

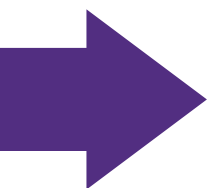
5

¿Quieres entender en profundidad todos **SISTEMAS DE FUERZAS** que puedes conseguir con alineadores y cuáles requieren auxiliares?

Para eso necesitas empezar de cero: paso a paso, conociendo en detalle cómo funcionan los alineadores y las diferencias con los brackets.

Sabes que un único protocolo que recibas en un curso de 5 ó 6 días no sirve para todos los casos, por eso es difícil entender las diferencias de un paciente a otro en un curso de unas pocas horas.

Durante diez meses madurarás tu conocimiento sobre los alineadores, disfrutando de un conocimiento profundo basado en la evidencia más rigurosa.



¿QUÉ INCLUYE NUESTRA CERTIFICACIÓN?

1

Sesiones online: 40 semanas de vídeos con explicaciones detalladas sobre maloclusiones de todo tipo con alineadores. Entiende paso a paso la mecánica de cada tratamiento y qué hacer para obtener el éxito en tus tratamientos.

2

Contenido exclusivo: Artículos relacionados con cada tema, apuntes seleccionados y casos reales en los que detectar errores y aciertos para mejorar tu capacidad deductiva.

3

Estrategias de marketing: Vídeo-presentaciones sobre cómo estructurar una estrategia de precios en tu clínica, definir flujos de trabajo con alineadores para optimizar tu tiempo y secuencias de presentación de planes de tratamiento.

4

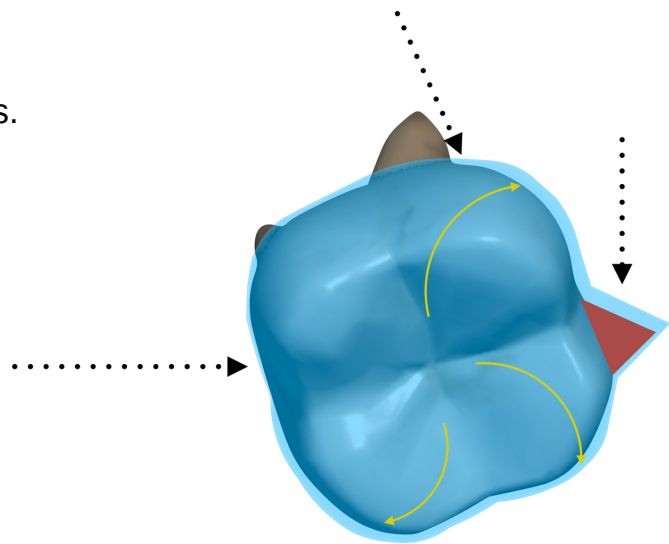
Plantillas para mejorar tu gestión: Plantillas y guiones de marketing para conocer si tu clínica funciona bien y optimizar los tratamientos y la forma de interactuar con tus pacientes. Todo listo para poner en marcha gracias al trabajo de años de nuestro equipo, que ponemos a tu entera disposición.

Disfrutarás de 40 semanas de formación *online*, en las que encontrarás diferentes temas: **todos los contenidos clínicos para trabajar con seguridad con alineadores, explicados paso a paso**, además de formación marketing, gestión, protocolos clínicos, apuntes...

Además podrás **comprobar tu evolución semanal y marcar tu propio ritmo con nuestros exámenes de seguimiento**, accesible durante 12 meses con evolución semanal para un aprendizaje paulatino a tu ritmo:

Lecciones CLÍNICO

- 1-4. Software y gestión de tratamientos.
- 5-8. Introducción a los alineadores.
- 9-12. Estrategias biomecánicas.
- 13-16. Apiñamiento.
- 17-20. Espacios y diastemas.
- 21-24. Distalización.
- 25-28. Sobremordida.
- 29-32. Mordida abierta.
- 32-36. Extracciones.
- 37-40. Niños y adolescentes.



Bloques MARKETING

- 1. Consentimientos.
- 2. Instrucciones a pacientes.
- 3. Secuencia primera visita.
- 4. Seguimiento primeras visitas.
- 5. Protocolos primeros alineadores.
- 6. Calculadora rentabilidad.
- 7. Financiaciones con terceros.
- 8. Motivación del equipo humano.
- 9. Plan anual de comunicación.
- 10. Estrategia 100 casos/año.

40 problemas de análisis oclusal y seguimiento clínico

La ortodoncia con alineadores tiene exactamente la misma cantidad de ortodoncia clínica que un tratamiento con ortodoncia fija: tenemos que revisar a nuestros pacientes, comprobar su oclusión, usar técnicas auxiliares...

Y todo eso es algo que no “ves” en el ClinCheck, sino en la clínica diaria. Por eso te proponemos 40 problemas de análisis oclusal y seguimiento clínico: es lo que realmente distingue a quien hace una ortodoncia cómoda con alineadores de quienes hacen más y más refinamientos sin entender por qué los movimientos no se expresan según lo esperado.

Analiza las imágenes intraorales de nuestros pacientes, sus planificaciones digitales, la oclusión intratratamiento... y después de emitir tu opinión, recibe información completa sobre estos problemas, cómo solucionarlos y evitar que te pasen en tu clínica.

40 temas escritos con contenidos exclusivos

Lo sabemos: los capítulos de vídeo son útiles porque contienen muchos gráficos, pero para determinados conceptos es mejor tener tus propios apuntes.

En PEI los hacemos por ti: más de 40 temas de apuntes no disponibles en ningún otro sitio, con evidencia sobre los movimientos con alineadores. Para que puedas estudiar de manera ágil en cualquier momento.

Uso ilimitado de CALCULADORA de alineadores de por vida, incluyendo actualizaciones

Así, si quieres saber qué opción de tratamiento Invisalign es la más recomendable para un caso concreto, sólo respondiendo a las preguntas de nuestra calculadora, sabrás:

- Si escoger un Lite, Moderate o comprehensive
- Cuántos refinamientos deberías esperar
- La necesidad de técnicas auxiliares para conseguir un resultado impecable

Resolución de todos tus CLINCHECKS

PEI+ incluye acceso a sesiones semanales en directo en las que podrás compartir tus casos y analizarlos con nuestro equipo clínico resolviendo cualquier duda que te pueda surgir sobre por qué una secuencia o atache concreto, uso de elásticos durante el tratamiento...

Consulta de dudas 24/7

Accede a un canal privado para consultar todas tus dudas, clínicas o de atención al paciente, de manera cómoda desde tu móvil o tu ordenador. olvídate de complicadas plataformas, consultas en formularios web: pregunta como si hablastes con un amigo ortodoncista.



¿Quieres inscribirte?

Para **formalizar tu inscripción** sólo tienes que hacer una transferencia por importe del programa que escojas al número de cuenta:

Concepto: Nombre completo + PEI

Destinatario: COMMON SENSE ALIGNERS

ES45 3005 0015 4227 4530 3525

¿Prefieres pagarlo con tarjeta?

Pincha aquí para poder realizar la matrícula en cualquier momento.

¿Quieres pagarlo* en 12 cuotas sin intereses?

Pincha aquí y empieza ya mismo a crecer sin límites.

Llámanos para consultar las **ventajas** por pago en una única cuota.

¿Tienes más dudas? ¡Contacta con nosotros!

 +34 678 17 57 07

 info@alignersacademy.es



DR. JAVIER LOZANO

- Doctor en Odontología, Universidad de Murcia.
- Postgrado Universitario en Ortodoncia, CEU.
- Miembro honorífico, Sociedad Francesa y Turca de Alineadores.
- Miembro honorífico, ANEO.
- Presidente del comité científico del COHM.
- Conferenciante habitual en todo el mundo sobre ortodoncia invisible.
- Co-autor del libro “Aligner Techniques in Orthodontics”.

Isabel Sánchez Jiménez

- MBA en ventas – The Power Business School.
- Experta en presentación de planes de tratamiento.
- Responsable de auditoría y calidad en Common Sense Aligners.
- Coordinadora de clínicas dentales con alto volumen de ortodoncia.



Enrique Lozano Meseguer

- Graduado en Odontología, Universidad Europea de Valencia.
- Diploma Avanzado en Alineadores, Drs. Susana Palma y Javier Lozano
- Supervisor médico Centros ENLÍNEA de ortodoncia invisible.
- Masterando en Ortodoncia y Ortopedia Dentofacial, IDEO.





COMMON SENSE ALIGNERS